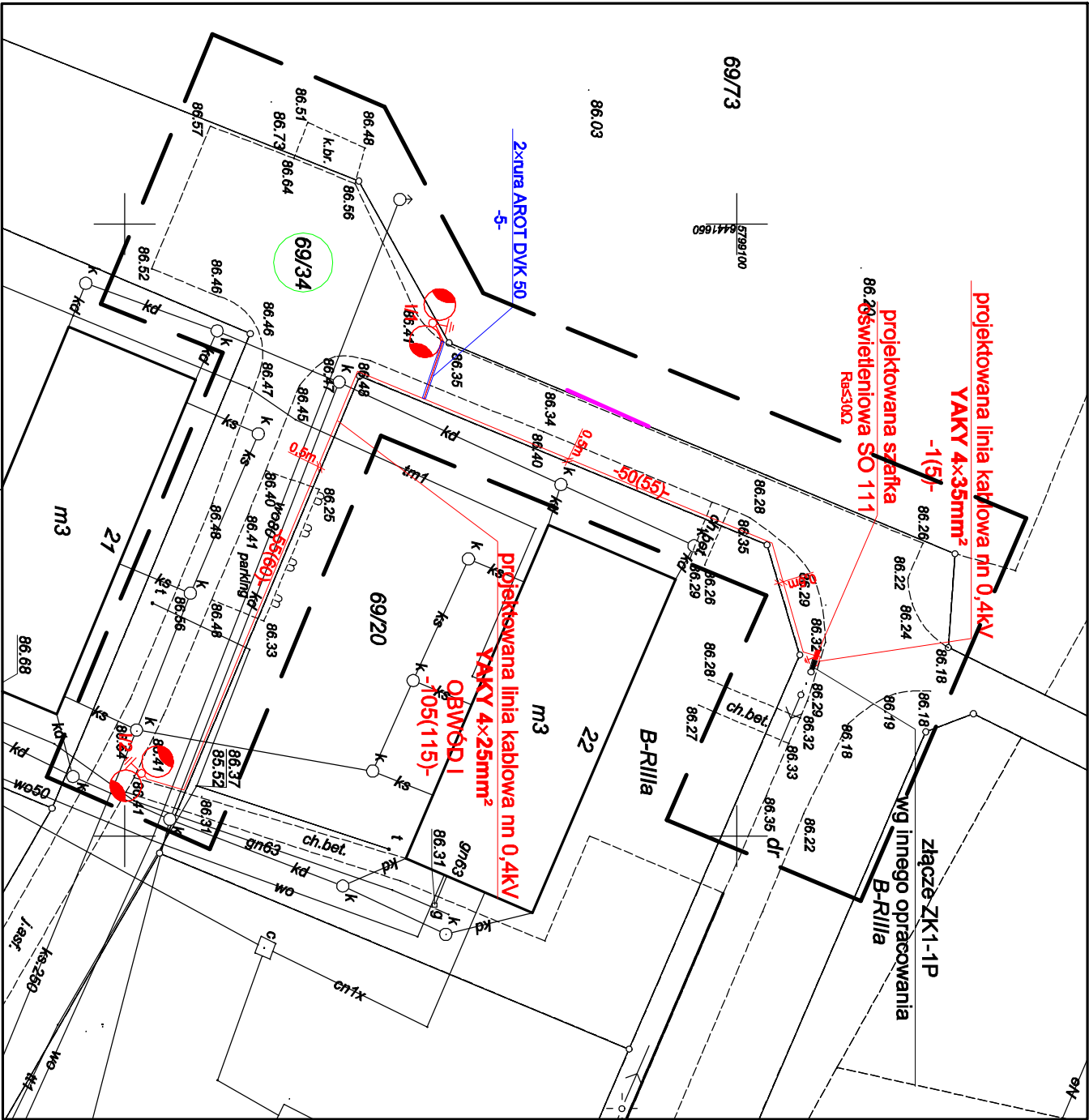


MAPA DO CELÓW PROJEKTOWYCH

SKALA 1:500



LEGENDA

- projektowany słup oświetleniowy ośmiokątny typu SO 7/3 do słupów zastosować fundament stabilizujący B-120 oraz wysięgniki typu W120.2/20.5
- projektowana oprawa oświetleniowa typu Voltana 2 (16LED) 39W
- proj. linia kablowa oświetleniowa typu YAKY 4x35mm² - 1(5)m
- proj. linia kablowa oświetleniowa typu YAKY 4x25mm² - OBWÓD I - 105(15)m

ŁĄCZNA DŁUGOŚĆ LINII KABLOWEJ OŚWIETLENIOWEJ: 106(120)m

DOBORU OPRAW DOKONANO NA PODSTAWIE KATALOGU FIRMY SCHREDER 2014/2015r.

DOBORU SŁUPÓW, WYSIĘGNIKÓW, FUNDAMENTÓW DOKONANO NA PODSTAWIE KATALOGU FIRMY ELMONTER KONSTRUKCJE OŚWIETLLENIA DROGOWEGO 2014.1

GKG.4141.12494.2015

Województwo: wielkopolskie

Powiat: poznański

Jednostka ewid.: 302106_2 Kleszczewo

Obręb: 302106_2.0006 KRZYŻOWNIKI

Sekcja: 6.175.13.04.4.3

Arkusz: 5

Działki: wg zasięgu

powierzchnia: wg zasięgu

Układ współrzędnych: 2000/6

Układ wysokości: Kronsztad

zasięg pomiaru

Stan aktualny na dzień: 14.10.2015

Biurowo Usług Geodezyjnych
"P.T.B. S.A."
ul. Sikorskiego 23, tel. 061-817-85-20
62-025 KOSTRZYŃ
NIP 788-108-73-90

inż. Mirosław Muc
GEODETA I PRACOWNIK
upr. nr 3580

Nie wykazuje się istnienia w terenie innych niewykazanych na niniejszej mapie urządzeń podziemnych, które nie zostały zgłoszone do inwentaryzacji lub o których jest brak informacji inżynierskich branżowych.

Wskazano czerwonym zaznaczono punkty osnowy geodezyjnej, które podlegają ochronie.
Zgodnie z art. 49 pkt 3 ustawy z dnia 17 maja 1989 r. Prawo geodezyjne i kartograficzne (Dz. U. z 2010 r., Nr 193, poz. 1287 ze zm.), kto (...) niszczy, uszkadza i przemieszcza znaki geodezyjne (...) podlega karze grzywny*.

Poświadczam się, że niniejszy dokument został opracowany w wyniku prac geodezyjnych i kartograficznych, których rezultaty zawiera operat techniczny, wpisany do ewidencji materiałów państwowego zasobu geodezyjnego i kartograficznego

STAROSTA POZNAŃSKI

.....P. 3021.2015.4222
(identyfikator ewidencyjny materiału zasobu - operatu technicznego)

10-11-2015

(Data wpisania do ewidencji państwowego zasobu geodezyjnego i kartograficznego)

(imię, nazwisko i podpis osoby reprezentującej organ)

INWESTOR:	Gmina Kleszczewo 63 - 005 Kleszczewo ul. Poznańska 4	
OBIEKT:	Budowa oświetlenia drogowego w miejscowości Nagradowice dz. 69/34 gmina Kleszczewo	TEMAT RYSUNKU: plan zagospodarowanie działek
OPRACOWAŁ:	inż. Mariusz Bobrycki	
PROJEKTOWAŁ:	mgr inż. Maciej Galantowicz upr. bud. WKP/0304/POOE/04	
SPRAWDZIŁ:	mgr inż. Adam Sakowicz upr. bud. WKP/0190/PW/OE/09	
DATA:	marzec 2016r	NR RYSUNKU: E - 1